

# # Tip Top!

# Habiter l'inhabituel



L'exposition *Habiter l'inhabituel* de Eric Hattan a lieu du 1<sup>er</sup> février au 4 mai, du mercredi au samedi de 10h à 18h, le dimanche de 14h à 18h. Pour les groupes, sur réservation du mardi au samedi. Nocturnes les vendredis 14 février, 14 mars et 11 avril jusqu'à 21h.

Médiation et accueil des publics:

Mélanie Sanchez [melanie.sanchez@fracpaca.org](mailto:melanie.sanchez@fracpaca.org)  
Elène Laurent [elene.laurent@fracpaca.org](mailto:elene.laurent@fracpaca.org)  
Lola Goulias [lola.goulias@fracpaca.org](mailto:lola.goulias@fracpaca.org)

Ce carnet a été réalisé par le Frac dans le cadre de l'exposition *Habiter l'inhabituel*.  
Conception graphique: La Direction pour Marie Proyart et Jean-Marie Courant

**FRAC** Provence  
Fonds Régional d'Art Contemporain  
**Alpes Côte d'Azur**

20, bd de Dunkerque t +33 (0)4 91 91 27 55  
13002 Marseille e [accueil@fracpaca.org](mailto:accueil@fracpaca.org)  
[www.fracpaca.org](http://www.fracpaca.org)

Le Fonds régional d'art contemporain est financé par la Région Provence-Alpes-Côte d'Azur et le ministère de la Culture et de la communication / Direction régionale des affaires culturelles Provence-Alpes-Côte d'Azur. Il est membre de Platform, regroupement des Fonds régionaux d'art contemporain et membre fondateur du réseau Marseille Expos.

Eric Hattan, le temps de son exposition, habite et se réapproprie le bâtiment du Frac. Il nous invite à observer son architecture, à explorer ses espaces et à examiner ses détails.  
En te déplaçant dans les salles d'exposition, tu vas découvrir les sculptures, installations\* et vidéos qu'Eric Hattan a semées sur son passage. Il déplace, manipule, transforme, renverse les objets pour susciter notre attention et nous questionner. A l'aide de ce carnet, suis la piste d'Eric Hattan à travers le bâtiment et fais nous partager tes observations et créations.  
\*Installation: œuvre d'art contemporain dans laquelle différents éléments sont organisés dans un espace donné.

# Bienvenue!



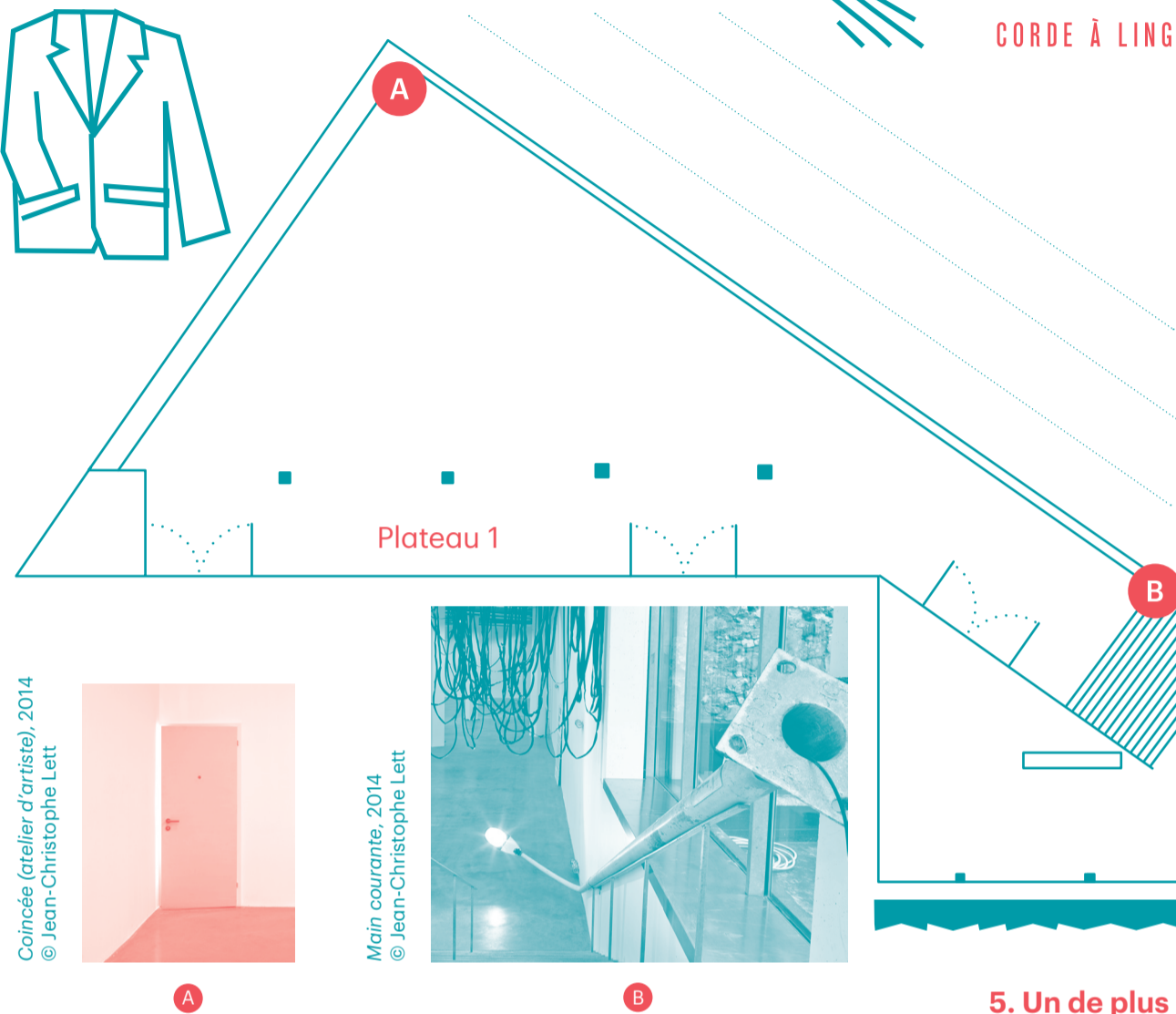
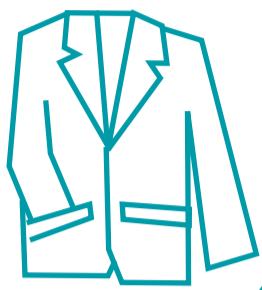
*Main courante et (Sans) tambour (ni trompette), 2014*  
© Jean-Christophe Lett

### 1.

Dans cet espace, Eric Hattan attire notre regard sur des choses auxquelles on ne prête pas attention d'ordinaire. Pour t'aider à les remarquer, il a laissé quelques indices.

Avant l'arrivée d'Eric Hattan, on trouvait dans cet espace 4 colonnes, 3 portes et 12 néons. Compte combien il y en a à présent et dessine sur le plan ceux qu'Eric Hattan a ajoutés. Essaie de retrouver cet objet dans l'espace d'exposition...

Imagine comment il a pu arriver à cet endroit :



Coincée (atelier d'artiste), 2014 © Jean-Christophe Lett

Main courante, 2014 © Jean-Christophe Lett

### 2. Court-circuit

L'installation *Court-circuit* nous guide à travers l'ensemble du bâtiment.

À l'aide de cette liste, retrace son parcours sur le plan en dessinant les éléments qui la constituent :

- TUYAU D'EAU
- RIDEAU DE DOUCHE
- SEAUX
- HAUT-PARLEURS
- LIANE
- RIDEAU EN CHAMBRE À AIR
- GOUTTES D'EAU
- CORDE À LINGE



Cage d'escalier, 2014 © Jean-Christophe Lett

### 5. Un de plus

Un intrus s'est glissé parmi les plantes de la terrasse. Quel est-il ?

### 6. Impressions

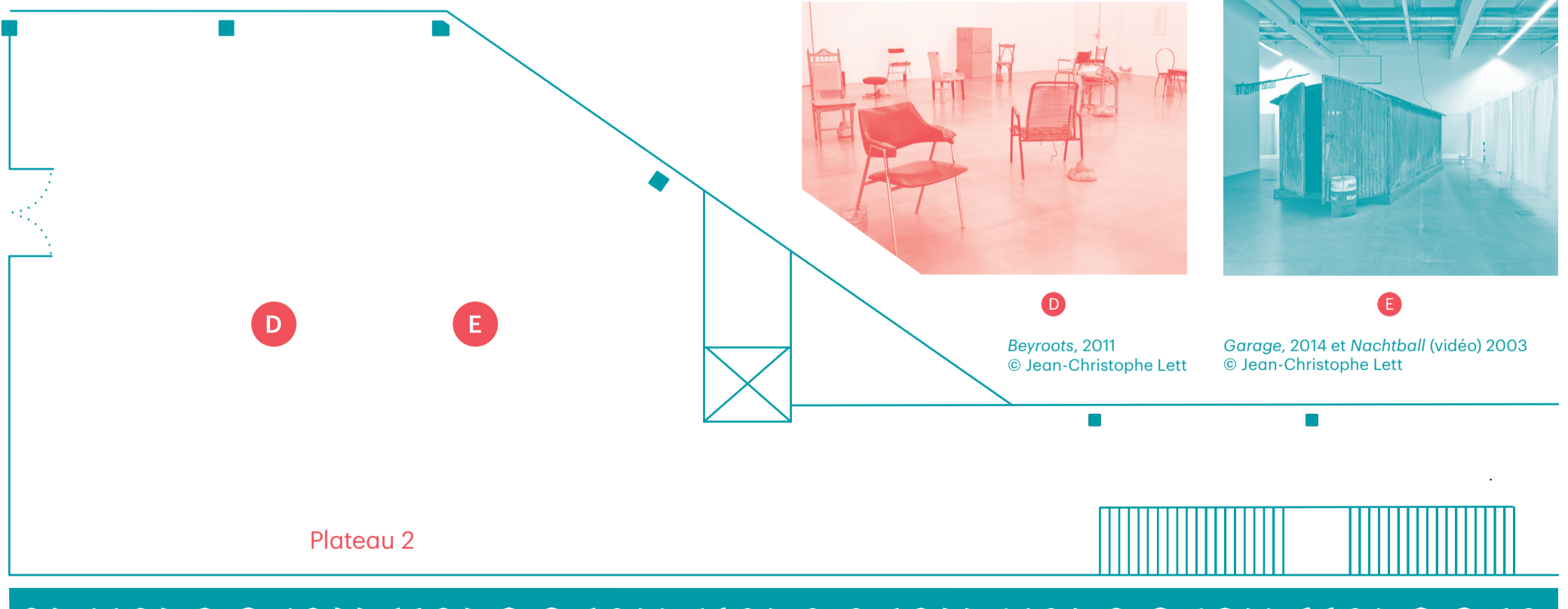
Ces mots peuvent t'aider à décrire les différents espaces du Frac investis par Eric Hattan.

Sélectionne-en quelques uns et place-les à ta guise sur le plan :

- HUMIDE
- INSTABLE
- LABYRINTHIQUE
- SURPRENANT
- FAMILIER
- DRÔLE
- VIDE
- DÉSORDONNÉ
- LUMINEUX
- ÉTRANGE

### 4. Instant sculpture

Pourquoi ne faut-il pas avoir peur du vide si on veut s'allonger dans l'exposition d'Eric Hattan? Pars à la recherche de l'œuvre te permettant de répondre à cette question



Beyroots, 2011 © Jean-Christophe Lett



Garage, 2014 et Nachtball (vidéo) 2003 © Jean-Christophe Lett